



**ESPOO
ESBO**

Espoon parhaat potilaat 17.5.16 Kivenlahti-Stensvik ry

Apulaisylilääkäri Sanna Mustonen
Vastaava hoitaja Tiia Palanne
Kivenlahden terveysasema



Välitit viestin eteenpäin 16.5.2016 8:20.
Lataa kuvat napsauttamalla tätä. Outlook on estänyt joidenkin tässä viestissä olevien kuvien automaattisen lataamisen suojatakseen yksityisyyttäsi.

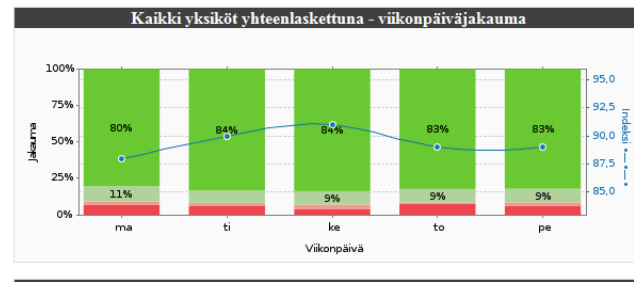
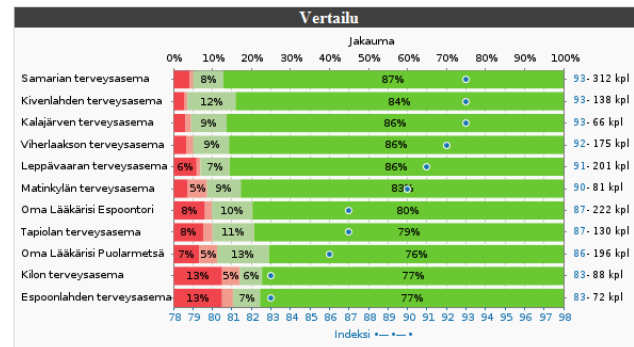
Lähettäjä: HappyOrNot <noreply@happy-or-not.com>
Vastaaanottaja: Mustonen Sanna

Kopio:
Aihe: Viikkoraportti, Terveysasematoiminta, 9.5.2016 – 15.5.2016: Olitko tyytyväinen palveluumme?

Viikkoraportti
9.5.2016 – 15.5.2016

Johdon raportti
Terveysasematoiminta (11 yksikköä)

Olitko tyytyväinen palveluumme?





ESPOO
ESBO

Meidän potilaat 😊

- Aktiivisia
- Yhteistyökykyisiä
- Ideoijia
- Palautteenantajia
- Vastuunottajia



**ESPOO
ESBO**

Tervetuloa mukaan asiakasraatiin!

- tapaamme kahdesti vuodessa**
- aktiivinen ideointi/suunnittelu**

Jos kiinnostuit, laita viestiä:
sanna.mustonen@espoo.fi



ESPOO
ESBO

Potilaan opas

Terveyden ja hyvinvoinnin laitos

- <http://www.potilaanopas.fi>
- www.potilasturvallisuus.fi
- www.avi.fi aluehallintovirasto
- www.valvira.fi
- www.pvk.fi potilasvakuutuskeskus
- www.palveluvaaka.fi
- www.kanta.fi



ESPOO
ESBO

10 vinkkiä turvallisempaan hoitoon

1.) Riittävät tiedot

Sinua hoitavilla henkilöillä tulee olla riittävät tiedot oireistasi ja sairauksistasi sekä ajantasaiset yhteystietosi. Ilmoita, jos niissä on tapahtunut muutoksia.

Terveysasemalla on tiedot Espoossa eri terveysasemilla asioinneista, mutta ei esimerkiksi yksityisellä tai työterveyshuollossa käynneistä. Erikoissairaanhoidon ja vieraiden paikkakuntien käynnit näkyvät vaihtelevasti erillisten järjestelmien kautta.



ESPOO
ESBO

2.) Henkilöllisyyden varmistaminen

Muistuta rohkeasti, jos henkilökunta unohtaa kysyä henkilötietojasi mennessäsi esim. tutkimukseen, antaessaan sinulle lääkkeitä tai käsitellessään tutkimustuloksiasi

Pidä kela-kortti/henkilöllisyystodistus esillä asioidessasi potilastoimistossa ja hoitajan tai lääkärin vastaanotolle tullessasi

3.) Muistiinpanot

Kirjoita muistiin, mitä haluat kertoa tai kysyä. Pyydä hoitohenkilökunnalta tietoa kirjallisesti muistisi tueksi

4.) Kysy rohkeasti

Kysy hoitovaihtoehtoja ja siitä, miten hoitosi etenee. Kysy myös lääkkeistä ja niiden haittavaikutuksista. Varmista ymmärsitkö asiat oikein

5.) Lääkitys

On tärkeää, että hoitopaikassa ja apteekissa lääkehoitoosi on ajan tasalla. Voit pyytää tarkistusta. Omin päin ei pidä muuttaa lääkitystä.

6.) Ohjeiden noudattaminen

Noudata saamiasi hoito-ohjeita. Kerro, jos se tuottaa sinulle vaikeuksia



ESPOO
ESBO

7.) Osallistuminen

Osallistu oman hoitosi suunnitteluun ja päätöksentekoon. Anna palautetta saamastasi hoidosta

8.) Kivut

Kerro, jos sinulla on kipuja, missä ja miten ne tuntuvat?



ESPOO
ESBO

9.) Omaisien tai läheisten läsnäolo

Läheinen tai omainen voi halutessasi osallistua hoitoosi

Omainen voi asioida puolestasi vain kirjallisella suostumuksella

10.) Jos jokin mietityttää

Jos jokin asia mietityttää, ota asia heti puheeksi. Voit myös jälkikäteen olla yhteydessä sinua hoitavaan tahoon



Valmistaudu vastaanotolle tuloon

- Pohdi valmiiksi oirettasi/oireitasi, kysymyksiäsi ja huolenaiheitasi → kiteytä oleelliseen
- Tuo ajan tasalla oleva lääkelista mukana
- Mikäli sairautesi hoitoon kuuluu kotimittauksia (verenpaine, sokeriarvot, paino, PEF-arvot...), ota muistiinpanosi mukaan vastaanotolle
- Tee seurannat annettujen ohjeiden mukaan (oikeat mittaukset, oikeaan aikaan, laske keskiarvot valmiiksi...)

Ellet pääsekään tulemaan, peruuta vastaanottoaika viimeistään aikaa edeltävänä päivänä klo 14 mennessä!



ESPOO
ESBO

Mitä vastaanottotapahtuma sisältää?

- Lääkäri/hoitaja silmää potilastietojasi etukäteen
- Esitiedot: Esiin tuomasi asiat, ongelmasi ja lääkärin/hoitajan täydentävät kysymykset
- Nykytila: kliininen tutkimus
- Diagnoosi: Ongelman ratkaisu
- Suunnitelma: Jatkotutkimusten ohjelmointi, sopiminen vastausten saantitavasta, hoidolliset toimenpiteet (lääkkeet, harjoitukset...), jatkolähetteet
- Lääkäri/hoitaja kirjaa kaiken edellä mainitun potilasasiakirjoihin ja tilastoi käynnin



ESPOO
ESBO

Vastaanoton jälkeen

- Katso käyntikirjaus www.kanta.fi noin viikon kuluttua käynnistä
 - Jos kirjauksessa on asiavirheitä → korjauspyyntö ylilääkärille
- Ota hoitosuunnitelma käyttöön



ESPOO
ESBO

Muuta huomioitavaa

- Terveysasema ei ota yksityisen määräämiä kokeita. Voit kuitenkin käydä Tapiolan terveystaseman laboratoriossa yksityisen läheteellä ja saada kokeet privaattihintoja edullisemmin
- Pitkäaikaissairauksien hoitokokonaisuuteen kuuluu hoitaja- ja lääkärikäyntejä seurantakokeineen. Vain yhtä osa-aluetta ei voi hyödyntää terveystasemalta esim. pelkkiä silmänpohjakuvauksia.
- Seurantavälit määritellään yksilöllisesti



ESPOO
ESBO

Reseptit

- Resepti on voimassa vuoden kirjoituspäivästä.
- Tarkista reseptisi voimassaolo tai lunastamattomat lääkkeet www.kanta.fi
- Jätä reseptit ajoissa uusittaviksi!
- Kaikkia reseptejä ei ole uusittavissa
 - Kuuri/kertaluonteiset lääkkeet
 - Hoitovastuu sairauden hoidossa muualla



ESPOO
ESBO

Miten saada reseptit uusittaviksi?

- Uusintapyyntö www.kanta.fi kautta
- Uusintapyyntö apteekin kautta
- Uusintapyyntö omahoito-kansion, terveysaseman potilastoimiston, postilaatikon tai ajanvarausnumeron 09-8163 3100 kautta
- Nouda resepti 8vrk kuluttua apteekista kela-kortin kanssa